

A SZOCIÁLIS GAZDASÁGTÓL AZ ELSŐDLEGES MUNKAPIACIG: A FOGLALKOZTATÁSI PAKTUMOK LEHETŐSÉGEI A GYAKORLATI TAPASZTALATOK ALAPJÁN

SZÉCHENYI  2020



MAGYARORSZÁG
KORMÁNYA

Európai Unió
Európai Szociális
Alap

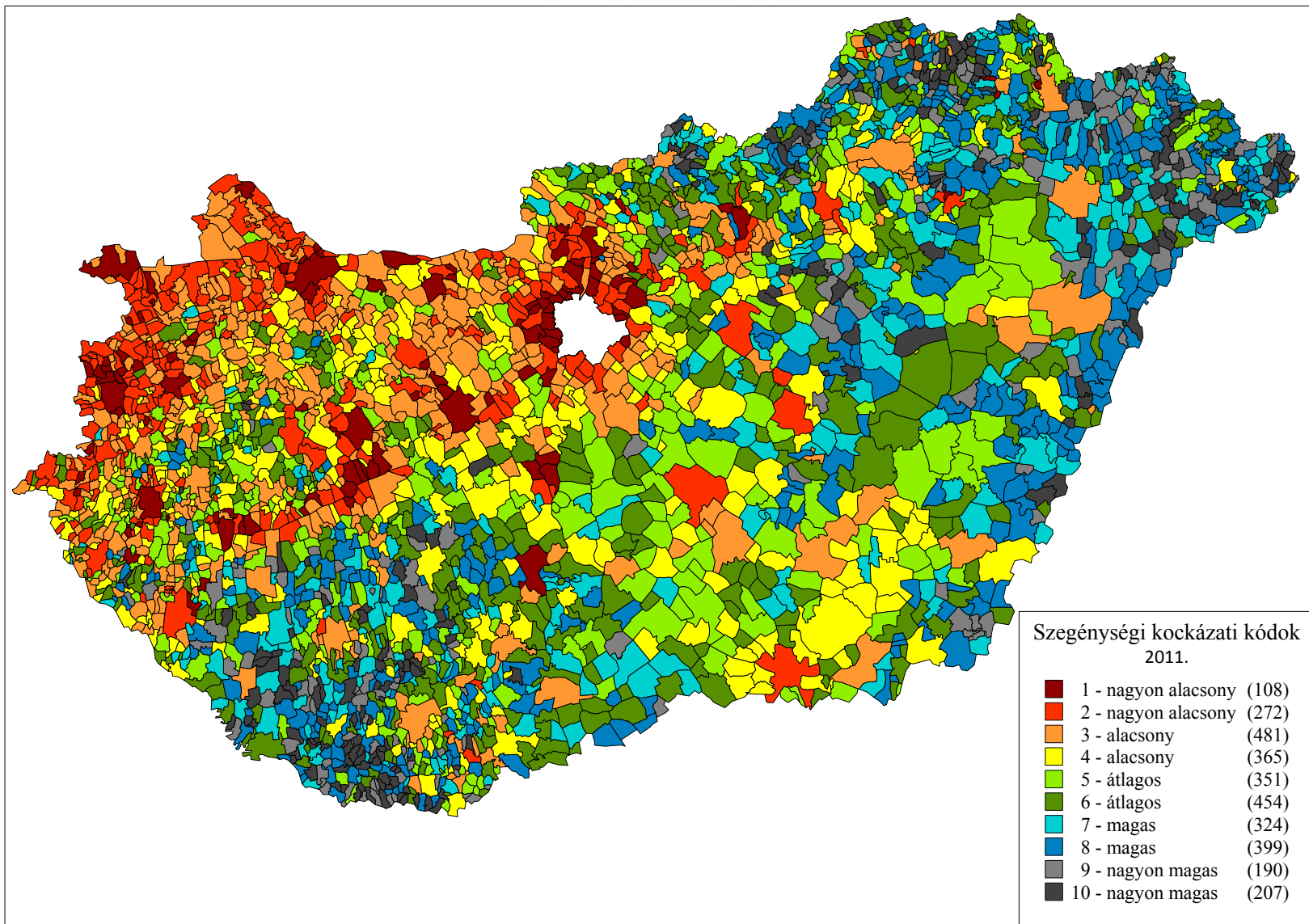


BEFEKTETÉS A JÖVŐBE

ELŐKÉSZÍTÉS ÉS MEGVALÓSÍTÁS FOLYAMATA



HÁTTÉR: TERÜLETI EGYENLŐTLENSÉGEK

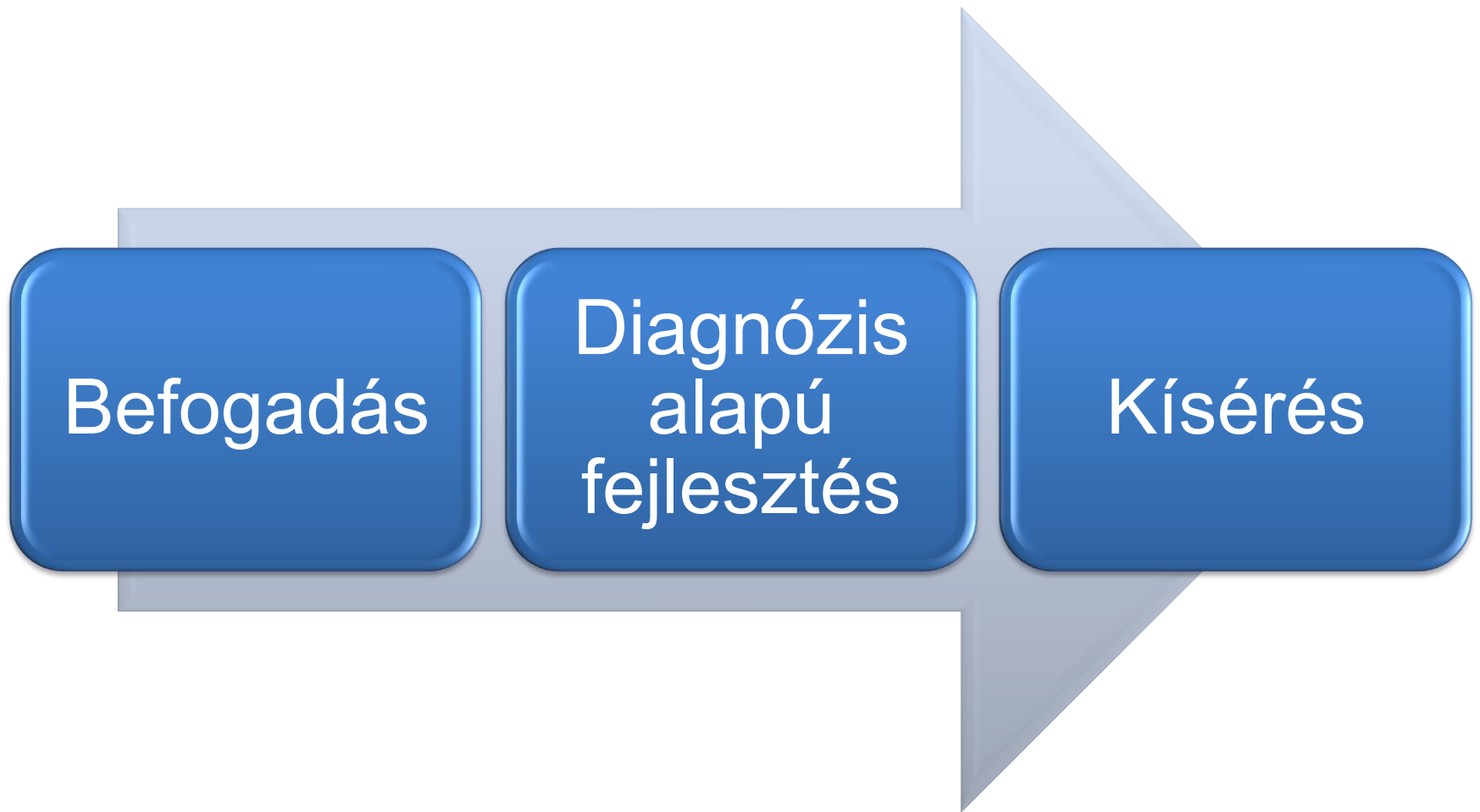


A HELYI GAZDASÁGFEJLESZTÉS TERMÉSZETE

- **A helyi gazdaságfejlesztés a globalizáció okozta anomáliákra adható helyi, közösségi (politikai) válasz**

A cél az, hogy a helyi erőforrások jobban hasznosuljanak. **A helyi gazdaságfejlesztés közösségi alapokon áll, a közösség a viszonyítási pont.** A helyi gazdaság a helyi erőforrásokat a helyi közösség érdekében hasznosítja: endogén erőforrásokon alapuló gazdaság jön létre.
- **Kulcsszavak:** helyi (lokális) szint (település, térség); helyi adottságok; helyi erőforrások; fenntarthatóság; belső piac; **közösségi kezdeményezés.**
- Kiemelt cél **a jövedelmek helyben tartása:** jövedelem ne áramoljon ki a térségből (településről), ha nem muszáj; amit csak meg lehet oldani helyben, azt oldják is meg helyben. Alapelv, hogy **nyersanyag nem hagyhatja el a térséget, csak feldolgozott áru.**
- **Eszközök:**
 - Helyi termékek (fejlesztése)
 - Helyi „pénz”, helyi csereeszközök
 - Helyi alternatív energia, kisközösségi autonóm energia-ellátás
 - Helyi vállalkozások fejlesztése (célzott helyi hitelek, helyi bank)
 - Méltányos turizmus, helyi fesztiválok, közösségi rendezvények (hely-marketing)
 - Közösségi (szociális) gazdaság

MÓDSZERTAN - SZEMLÉLET

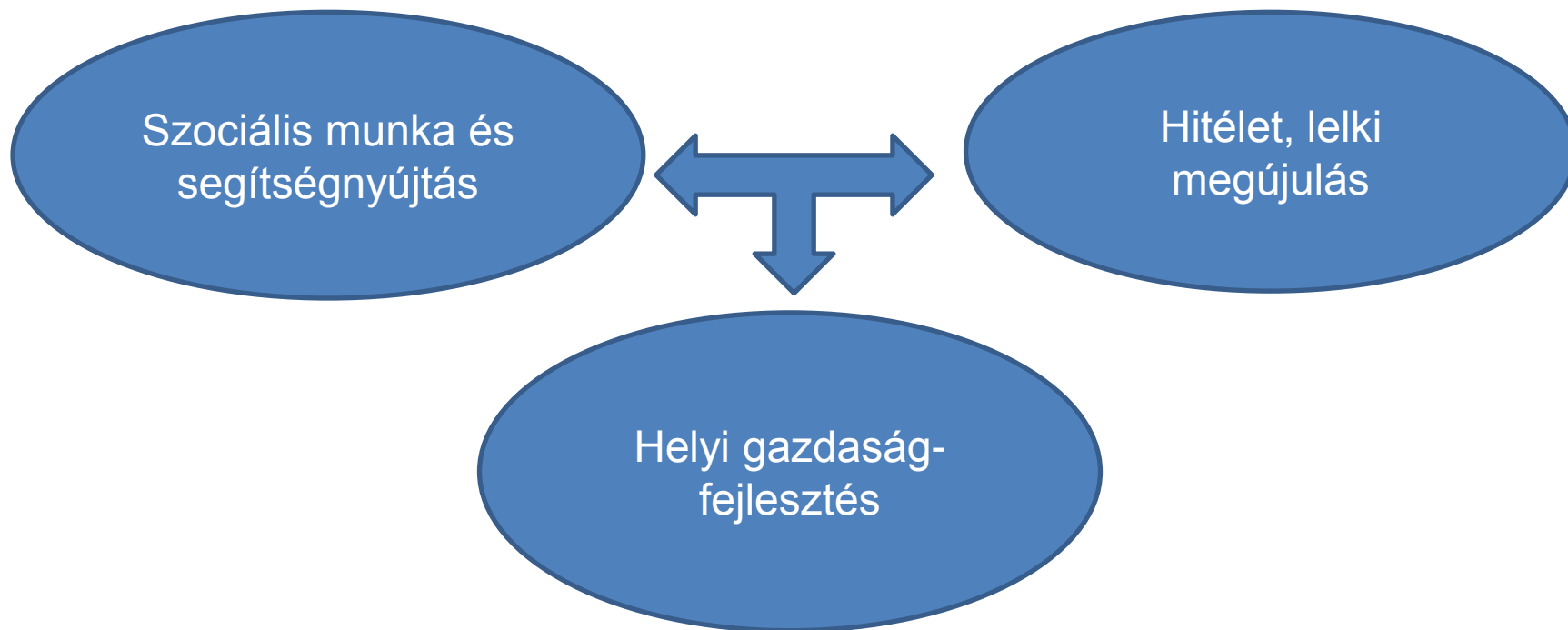


GYULAJ: KOMPLEX PROBLÉMAHALMAZ

- A helyi gazdaság gyenge, alig van piaci szereplő; a falu erőforrásait a Gyulaj Erdészeti és Vadászati Zrt. és a Döbröközi Mezőgazdasági Zrt. birtokolja, mely cégek rendkívül kevés embernek adnak munkát, míg önálló családi gazdaság talán öt, ha van. A nagyüzemi mezőgazdaság relatíve gyenge hatékonyságú termelés érdekében túl sok erőforrást von el a közösségtől, nem tartja el Gyulaj népességét, és egyre inkább tönkreteszi a környezetet.
- A helyi társadalom egészségi állapota, szociális helyzete, iskolázottsága jelentősen elmarad az országos átlagtól. A közösségi kohézió is gyenge, e téren rengeteg a tennivaló. Az aktív korú lakosok döntő hányada nincs munkavégző-képessége teljes birtokában. Éppen emiatt a környező városok munkaadói sokáig nem szívesen alkalmazták a gyulaji lakosokat.
- A közszolgáltatások elérhetősége és színvonala nem áll arányban a társadalmi problémák súlyosságával.
- A legutóbbi népszámlálás adatai szerint Gyulaj az ország egyik legszegényebb települése!



A FEJLESZTÉS KOMPLEXITÁSA





- **Szegénység** → **Karitatív tevékenységek**: A nagyfokú elesettség kezelése, a krízishelyzetek elhárítása, adományok
- **Szétesett közösség, családi problémák** → **Szociális munka, közösségfejlesztés, jelenlét-program**: közösségi ház épült és üzemel folyamatosan; szociális tanácsadás, ügyintézés, családlátogatások folyamatosan (TÁMOP-5.3.6); kirándulások, táboroztatás; Szimfónia-program; MMSZ SE-n keresztül sportprogram;
- **Munkanélküliség** → **Kiterjedt közfoglalkoztatás**: a lehető legtöbb embert igyekszik foglalkoztatni, az önkormányzat a legnagyobb munkaadó; a falu menedzselésének, rendben tartásának legfontosabb eszköze, emellett értéket is termel (15 hektáron zöldség, gyógynövény, takarmány, plusz nyúltartás, sertésállomány)
- **Munkanélküliség** → **Munkaközvetítés**: idén év elejétől már több mint 60 gyulai munkavállaló dolgozik a tabi Flextronics üzemében
- **Munkanélküliség** → **Helyi gazdaságfejlesztés**: a Hetedhét Határ Szociális Szövetkezet ma már 9 embert foglalkoztat, normál vállalkozásként piacra termel adalékanyag- és tartósítószer mentes élelmiszereket, plusz a gyerekek oktatását is biztosítja, és forrásokat biztosít a közösségfejlesztéshez
- **Alacsony iskolázottság** → **Oktatási program**: az óvoda és az iskola fenntartását átvette a Máltai Szeretetszolgálat; gyermekközpontú oktatás épül
- **Reménytelenség, lelki és erkölcsi problémák** → **Hitélet fejlesztése**: saját hitoktatóval, a szociális munkához kapcsolódva; Plébánia felújítása; zarándoklatok

ÁTFOGÓ VÁLASZ: HETEDHÉT HATÁR SZOCIÁLIS SZÖVETKEZET



- ✓ Épült egy növénytartósító kisüzem, zöldségek és gyümölcsök feldolgozására, TÁMOP-1.4.3 forrásból;
 - ✓ Épült egy húsfeldolgozó és árusító kisüzem és bolt, a BM külön támogatásából;
 - ✓ Felvásárló kapacitást építünk, a lakosságot termelésre ösztönözzük, az önkormányzat által termelt alapanyagok az üzemekbe kerülnek;
 - ✓ Szociális szövetkezetek, egyházak közötti hálózatot építünk;
 - ✓ Külső piacokra termelünk, saját márkanév alatt.
-
- ✓ Saját boltjaink: Gyulaj, az üzemhez kapcsolódóan; Pécs, a Belváros szélén; Dombóvár, a termelői piacon
 - ✓ Saját füstölt árukat, savanyúságokat, szörpöket forgalmazunk
 - ✓ Közkonyhákat látunk el tökehússal
 - ✓ Visszonteladókat szolgálunk ki (Pécs, Szekszárd, Fonyód stb.)
 - ✓ On-line kereskedelem, értékesítés alternatív csatornákon keresztül
-
- Ma: heti 20 félsertés feldolgozása két hentessel, növekvő igények mellett; évi mintegy 30 tonna zöldség és gyümölcs feldolgozása: termékfejlesztés és termék-szelekció szükséges; a szövetkezetnek ma már 9 alkalmazottja van.

SAJÁT BRAND



<http://hetpecsetes.hu/>

KÖSZÖNÖM A FIGYELMET!

SZÉCHENYI  2020



MAGYARORSZÁG
KORMÁNYA

Európai Unió
Európai Szociális
Alap



BEFEKTETÉS A JÖVŐBE